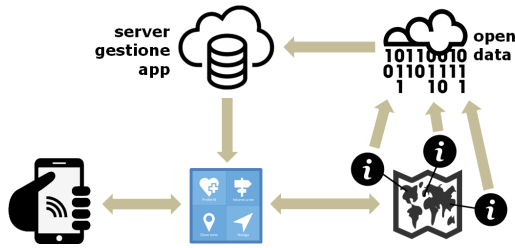
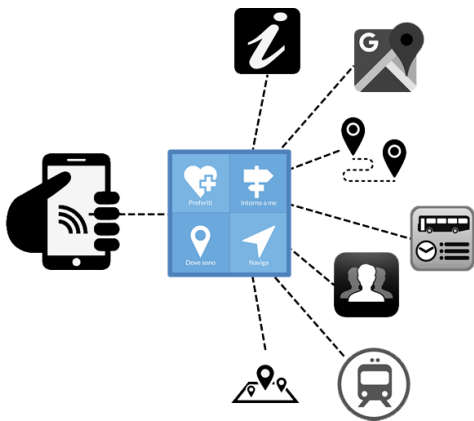


A COSA SERVE

“Occhio della città intelligente” è una APP per smartphone e tablet destinata ad aiutare le persone con problematiche visive a muoversi autonomamente all’interno di una città; in particolare è stata pensata per:



- rendere loro facilmente accessibili informazioni di contesto derivanti dal flusso di dati raccolti e messi a disposizione da amministrazioni e aziende di trasporto, genericamente conosciuti come “open data”;



- facilitare l’uso integrato di alcune delle funzioni già presenti sui dispositivi, agendo, dove possibile, come semplice strumento di collegamento tra le applicazioni.

A CHI SERVE

La APP è stata sviluppata principalmente per persone con una residua, ma presente, capacità visiva (ipovedenti), quindi per utilizzatori che potrebbero anche non avere dimestichezza con gli strumenti di accessibilità dei dispositivi; per questa ragione è stata:

- fornita di una forma elementare di supporto vocale-uditivo per la gestione dei comandi e l’inserimento dei dati;
- organizzata in modo che schermate e comandi fossero il più possibile semplici, intuitivi e memorizzabili;
- dotata di un minimo di settaggi facilmente gestibili (grafica, ecc.).



Durante le fasi di testing è risultato evidente che la APP poteva essere usata anche da persone completamente prive della vista e conseguentemente ne è stata ottimizzata la compatibilità con i più diffusi strumenti di accessibilità (comandi vocali, screen reader e sintesi vocale).

Inoltre, pur essendo nata per rispondere alle esigenze di disabili visivi, il tipo essenziale di grafica e la struttura elementare la rendono facilmente accessibile a ogni categoria di persone, in particolare anziani, «analfabeti» informatici, persone non madrelingua, ecc.

COME FUNZIONA

Le principali funzioni della APP sono indicizzate dai quattro riquadri della schermata home:



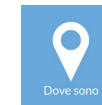
PREFERITI: serve per contattare, condividere la posizione e impostare un percorso verso una selezione dei propri contatti;



INTORNO A ME: serve per capire cosa c'è vicino (i Point Of Interest), trovare fermate e orari di un mezzo di trasporto, ecc;



NAVIGA: serve per avviare la navigazione verso un indirizzo (che può essere dettato e riascoltato) usando il navigatore preferito.



DOVE SONO: serve per determinare l’indirizzo e la propria posizione su una mappa;

DOVE FUNZIONA

Le informazioni di contesto visualizzate come “Point Of Interest” (POI) nella sezione “Intorno a me” sono la parte variabile e incrementabile della APP: nuove informazioni possono essere introdotte inserendo una serie di dati sul server di gestione.

Attualmente la APP è stata sviluppata per Firenze e i POI riguardano unicamente informazioni legate a questa città. Alcune delle funzioni sono però già adesso pienamente utilizzabili in un qualunque territorio in quanto non contestuali o facenti riferimento a informazioni cartografiche globali. La possibilità di incrementare facilmente i dati inseriti rende attuabile senza difficoltà un’estensione dell’uso della APP anche ad altre città.

COME SI INSTALLA

La APP è totalmente gratuita ed è disponibile per i sistemi operativi Android e iOS sui relativi store on line:



per dispositivi con **sistema operativo Android** occorre collegarsi a Google Play Store, cercare “Occhio della città intelligente” nella categoria app e quindi procedere all’installazione. Il link diretto per trovarla sul Google Play Store è: <https://play.google.com/store/apps/details?id=it.plansoft.occhiodellacitta>



per dispositivi con **sistema operativo iOS** occorre collegarsi a iTunes, cercare “Occhio della città” nella categoria app e quindi procedere all’installazione. Il link diretto per trovarla sull’Apple Store è: <https://itunes.apple.com/it/app/occhio-della-citt%C3%A0/id1269480814?mt=8>

Perché la APP possa funzionare occorre che il dispositivo abbia la funzione posizione attivata!

PER APPROFONDIRE



Un breve video, pubblicato su YouTube, racconta il percorso di progetto e le potenzialità della APP; per trovarlo collegarsi a YouTube e cercare “Occhio della città” oppure usare il link diretto: <https://www.youtube.com/watch?v=PlzYCpkiwcQ>

WEBSITE



<http://www.occhiodellacitta.it/>

INFORMAZIONI E CONTATTI



CESPD di Studio e Ricerca per le Problematiche della Disabilità dell’Università di Firenze

- indirizzo: CESPD presso NIC stanza 6 piano terreno, largo Cesare Brambilla, 3 50134 Firenze – Italia
- email: cespd@unifi.it
- tel: +39 0552751938
- <http://www.cespd.unifi.it>

CREDITI

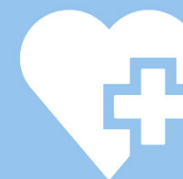
La APP è stata realizzata un gruppo di ricerca interdisciplinare dell’Università di Firenze coordinato dal Centro di Studio e Ricerca per le Problematiche della Disabilità (CESPD) con il supporto e la collaborazione di Lions Club 108 LA, Leo Club Distretto 108 LA e delle aziende Plan Soft s.r.l., Hwg s.r.l. e Omnia Service Italia s.r.l.



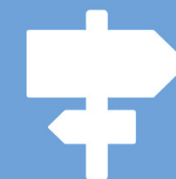
UNIVERSITÀ
DEGLI STUDI
FIRENZE
CESPD
Centro Studi e
Ricerca per la Disabilità

OCCHIO DELLA CITTÀ INTELLIGENTE

una APP per
la mobilità urbana
autonoma
di persone con
ridotta
capacità visiva



Preferiti



Intorno a me



Dove sono



Naviga